

المرض البطني Celiac Disease

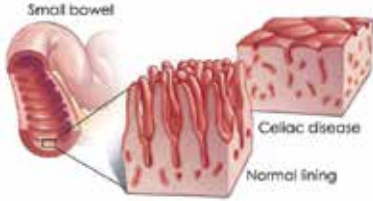


biolab
مختبر بيولاب الطَّبِّي



ما هو المرض البطني؟

هو مرض مناعي ذاتي يتمثل في استجابة مناعية خاطئة ل الغلوتين (هو بروتين يوجد في القمح و الشعير). تلك الاستجابة تؤدي إلى إلتهاب وضرر الأمعاء الدقيقة، مما ينتج عنه سوء امتصاص المواد الغذائية. المرض البطني هو مرض طويل الأمد، وهو اختلال هضمي يؤثر على الأطفال و الكبار الذين لديهم استعداد وراثي.



هل أنا مصاب؟

ليس هناك أعراض وإشارات واضحة
للمرض البطني ولكن هناك شكوى
عامة مثل:

• اسهال أو إمساك مزمن

• انتفاخ بالبطن وغازات

• فقدان الوزن، ضعف وإعياء

• الرائحة الكريهة للبراز واللون المائل
للرمادي والذي يمكن ان يكون دهنيًا

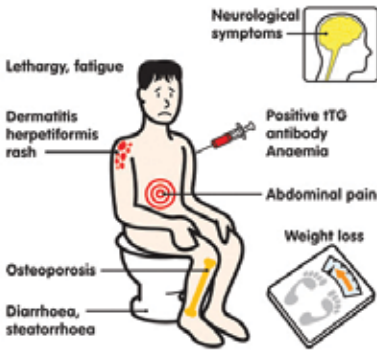
**كنتيجة لسوء الامتصاص هناك بعض
المضاعفات التي يمكن أن تحصل
ومنها:**

• بطء النمو عند الاطفال

• هشاشة العظام

• فقر الدم

وفي بعض الحالات لا يشكو المريض
المصاب بهذا المرض من أية أعراض بطنية
إطلاقاً.



طريقة الفحص؟

- الأجسام المضادة للترانس جلوتامينيز
- الأجسام المضادة للجلالدين
- الأجسام المضادة للاندوميثيل
- لتأكيد تشخيص المرض البطني قد تؤخذ خزعة من الأمعاء الدقيقة للكشف عن ضرر أهداب الأمعاء الدقيقة.

بالإضافة الى بعض فحوصات متابعة المرض والتي تشمل:

- تعداد خلايا الدم
- ترسب كريات الدم الحمراء (ESR)
- مؤشر الالتهابات (CRP)
- فحوصات الأبيض الشاملة (متابعة حالة الكبد والكلية)
- دهون البراز



لا يمكن علاج هذا المرض نهائياً ولكن يمكن اتباع حمية من الأغذية التي لا تحتوي على الغلوتين. معظم الأشخاص المصابين بالمرض الذين يتبعون حمية غذائية خالية من الغلوتين لا يعانون من الأعراض نهائياً. نادراً ما يتم علاج الأشخاص المصابين بالمرض الذين لديهم ضرر كبير بالأعضاء الدقيقة من خلال الأغذية الخالية من الغلوتين، ويتم بهذه الحالة علاجهم عن طريق الأدوية.

من الضروري استشارة الطبيب لتجنب اختلاط أعراض هذا المرض مع امراض أخرى، مثل:

- مرض القولون العصبي
- القرحة المعدية
- مرض كرونز
- الطفيليات
- الاضطرابات الجلدية والعصبية





5

المرض البطني



الدوار الخامس

- ١٣ شارع خليل مزعل (مجمع حنانيا الطبي)
- ١٣ شارع سليمان الحديدي (عمارة جميعان)
- ١٥ شارع سليمان الحديدي (عيادات عبدون)
- ٢٠ شارع سليمان الحديدي (مجمع أيوب الطبي)

خلدا - تلاع العلي

- ٤٨ شارع وصفي التل (مجمع جريسات)
- ٢٣٨ شارع وصفي التل
- سيتي مول - طابق (PI)

حي الياسمين

- ٩٣ شارع جبل عرفات (مجمع النور التجاري)

مرج الحمام

- شارع الأمير عاصم بن نايف (دوار البرديني)

الجبيهة

- ٦٣ شارع ياجوز، بجانب البنك الإسلامي الأردني

الشميساني

- ٤ شارع حنين بن اسحق
- مقابل طوارئ المستشفى التخصصي

الفحيص

- شارع الأمير علي بن الحسين
- (مجمع القيصر بلازا)

إربد

- بجانب مجمع سفريات عمان (صيداوي سنتر)

جبل عمان

- ٥٢ شارع ابن خلدون (مجمع القريني الطبي)
- ١٢ شارع ابن خلدون (مركز الياسمين الطبي)
- ٣١ شارع أبو فراس الحمداني
- (مستشفى عبدالهادي)

بيادر وادي السير

- ١٦ شارع حسني صوبر (مجمع الجندويل التجاري)



+962 6 5907000



www.biolab.jo



prs@biolab.jo

5th Circle

- 13 Khalil Mazaal St., Hanania Medical Center
- 13 Suleiman Hadidi St., Jumean Building
- 15 Suleiman Hadidi St., Abdoun Clinics
- 20 Suleiman Hadidi St., Ayoub Medical Center

4th Circle

- 52 Ibn Khaldoun St., Quraini Medical Center
- 12 Ibn Khaldoun St., Yasmeen Medical Center
- 31 Abu Firas Al Hamadani St., Abdulhadi Hospital

Bayader Wadi El Seer

- 16 Hosni Sober St., Jandweel Complex

Khalda - Tla' Al Ali

- 48 Wasfi Al-Tal St., Jereisat Complex
- 238 Wasfi Al-Tal St.,
- City Mall - Floor (P1)

Haj Al Yasmin

- 93 Jabal Arafat St., Noor Commercial Building

Marj Al Hamam

- Prince Asem Bin Nayef St., Bardini Circle

Jubaiha

- 63 Yajoz St., Next to Jordan Islamic Bank

Shmeisani

- 4 Hunayn ibn Ishaq St., Near Specialty Hospital

Fuheis

- Prince Ali Bin Al Hussein St., Kaiser Plaza Complex

Irbid

- Next to Amman Transportation Complex, Sidawi Center



What can I do about it?

Celiac disease has no cure, but you can effectively manage the disease through following a gluten-free diet.

Most people with celiac disease who follow a gluten-free diet have a complete recovery. Rarely, people with severely damaged small intestine do not improve with a gluten-free diet. When diet is not effective, treatment often includes medications.

It is essential to seek medication advice in order to avoid confusing Celiac disease with the following conditions:

- Irritable bowel syndrome
- Gastric ulcer
- Crohn's disease
- Parasite infections

- Skin disorders or a nervous condition.



How to test for it?

- Anti-tissue Transglutaminase antibodies (IgG, IgA)
- Anti-Gliadin antibodies (IgG, IgA)
- Anti-Endomysial antibodies (IgG, IgA)
- To confirm the diagnosis of celiac disease a biopsy of small intestine maybe examined to detect damage of intestinal villi

In addition, some celiac disease follow-up tests include:

- Complete blood count (CBC)
- Erythrocytes sedimentation rate (ESR)
- C-Reactive protein (CRP)
- CMP (comprehensive metabolic panel) to verify the status of kidney and liver
- Stool fat



Do I have it?

There are no typical signs and symptoms of celiac disease. You may have general complaints, such as:

- Chronic diarrhoea and constipation
- Vomiting
- Abdominal cramps
- Gas and bloating (swollen)
- Weight loss, weakness and fatigue
- Foul-smelling or clay-coloured stool that may be fatty or oily

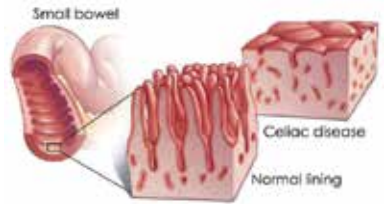
As a result of malabsorption, there are some complications that might develop:

- Stunted growth (in children)
 - Osteoporosis (check the education pamphlet on osteoporosis)
 - Anemia (check the educational pamphlet on anemia)
- Sometimes people with celiac disease may have no gastrointestinal symptoms at all.



What is Celiac Disease?

It is an autoimmune disease characterized by wrong immune response to gluten (a protein found in wheat, barley and rye). This response leads to inflammation and damage of the small intestine, causing malabsorption of nutrient. Celiac disease is a lifelong, digestive disorder affecting genetically predisposed children and adults.



المرض البطني Celiac Disease



biolab
مختبر بيولاب الطبي

